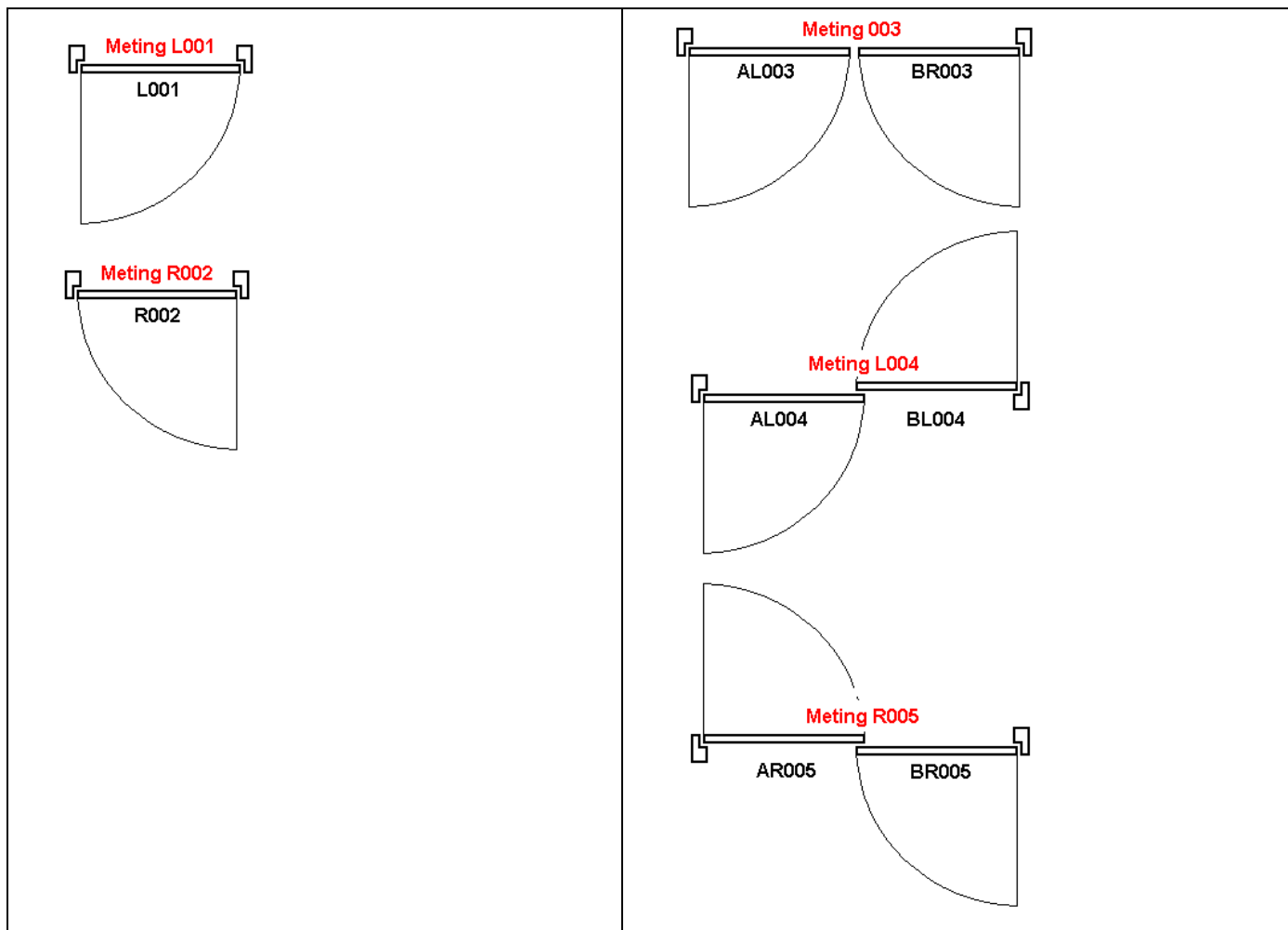


Kozijnen inmeten

Op de werkvoorbereiding moeten de kozijnmetingen geautomatiseerd kunnen worden verwerkt. Als kozijnen worden ingemeten moet dit volgens een aantal vaste regels gebeuren t.w.:

1. Via de naam van een meting wordt de draairichting van deur(en) opgegeven.
2. Door het aantal meetpunten wordt bepaald of het gaat om een deurkozijn met één deur of een dubbel deurkozijn, er zijn 6 kozijntypen zie onderstaande tabel:

	Kozijntype	Naam van meting	Aantal meetpunten	CNC uitvoer
1.	Enkel kozijn met links draaiende deur	L001	10	L001
2.	Enkel kozijn met rechts draaiende deur	R002	10	R002
3.	Dubbel kozijn met links en rechts deur	003	11	AL003 BR003
4.	Dubbel kozijn met twee linkse wisseldeuren	L004	11	AL004 BL004
5.	Dubbel kozijn met twee rechtse wisseldeuren	R005	11	AR005 BR005
6.	Dubbel kozijn met een spiegelstuk	006	13	SP006 AL006 BR006



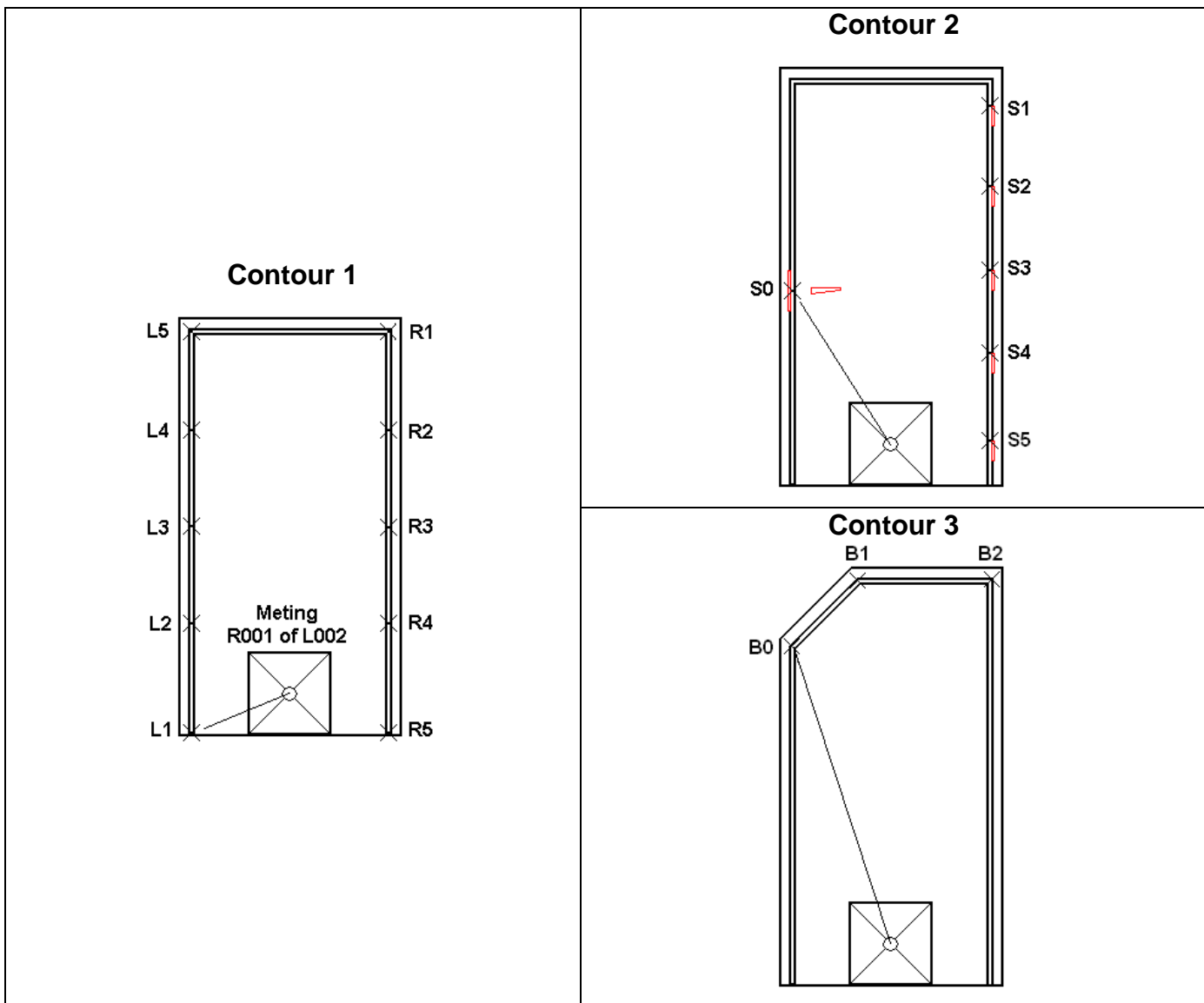
Meetpunten op een enkel deurkozijn

De sponningomtrek van een enkel deurkozijn moet met 10 meetpunten worden gemeten, eerst L1 t/m L5 dan R1 t/m R5.

De sponningomtrek van een enkel deurkozijn met spiegelstuk moet eveneens met 10 meetpunten worden gemeten.

Hierna kan in een tweede contour optioneel de hoogte van één kruk gat S0 en maximaal 5 scharnieren worden ingemeten S1 t/m S5.

In een derde countour (of de tweede als er geen kruk gat of scharnieren worden gemeten) kan een eventuele knik in de bovendorpel worden gemeten met 3 meetpunten B0 t/m B2.



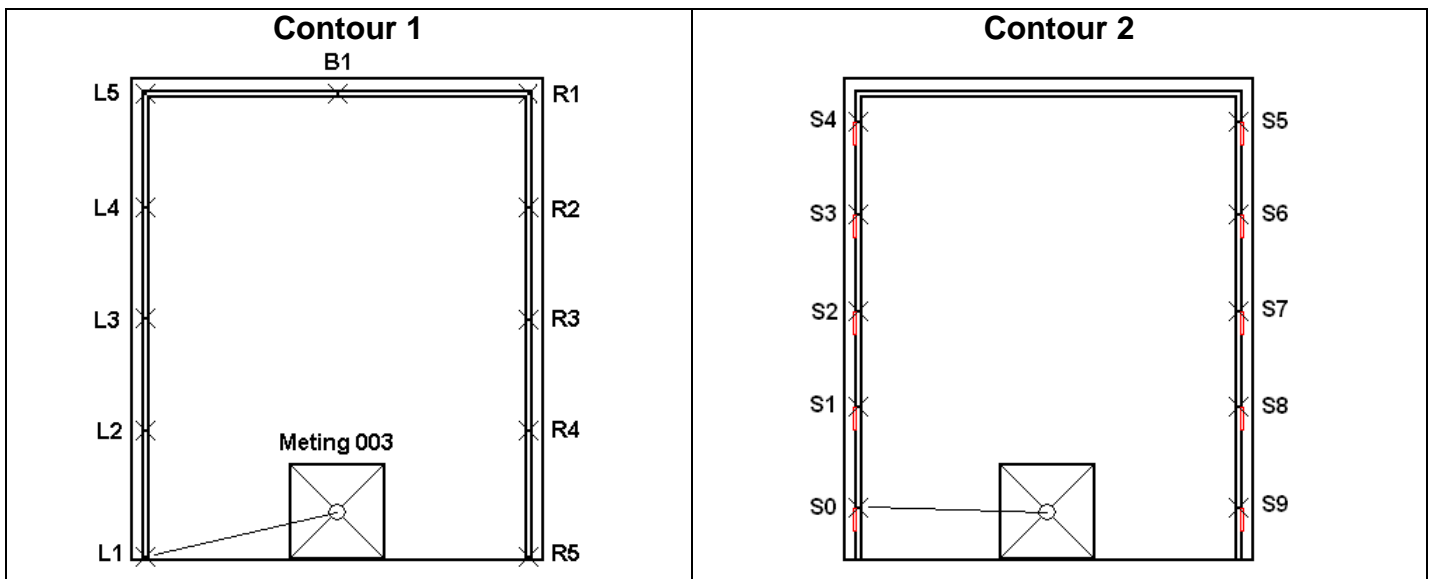
Meetpunten op een dubbel deurkozijn

De sponningomtrek van een dubbel deurkozijn moet met 11 meetpunten worden gemeten, eerst L1 t/m L5 dan B1 en als laatste R1 t/m R5.

Let op! Meetpunt B1 moet zo dicht mogelijk bij de toekomstige locatie van de deurnaald worden gemeten.

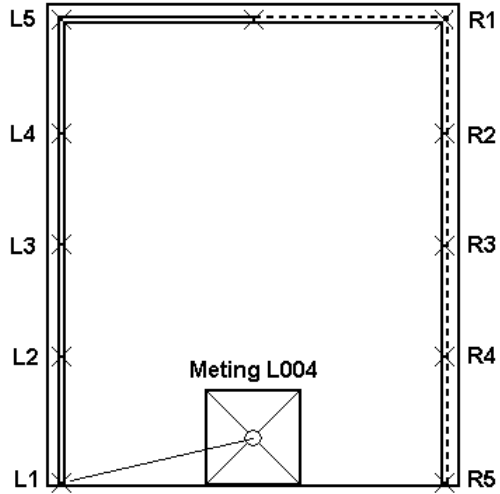
De sponningomtrek van een dubbel deurkozijn met spiegelstuk moet met 13 meetpunten worden gemeten, eerst L1 t/m L6 dan B1 en als laatste R1 t/m R6. Meetpunten L5 en L2 moeten zo dicht mogelijk bij de toekomstige onderkant van het spiegelstuk worden gemeten.

Hierna kan in een tweede contour optioneel de hoogte van maximaal 10 scharnieren worden ingemeten.

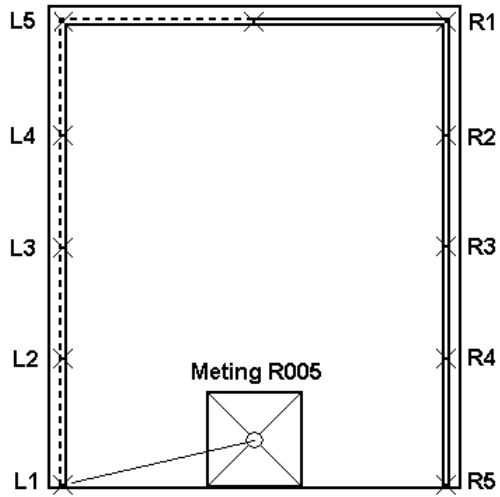


Contour 1

B1

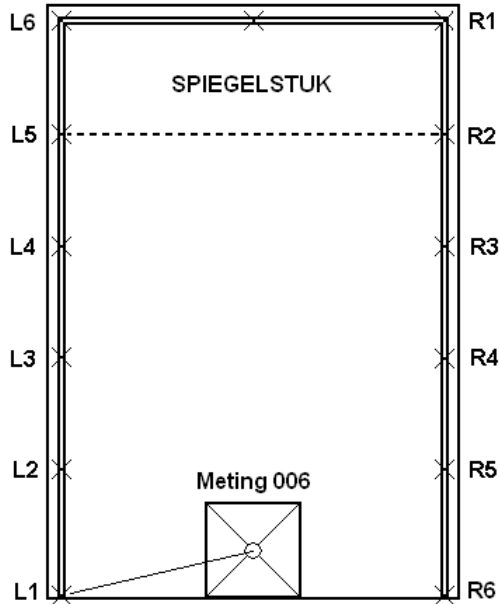


B1



Contour 1

B1



Contour 2

